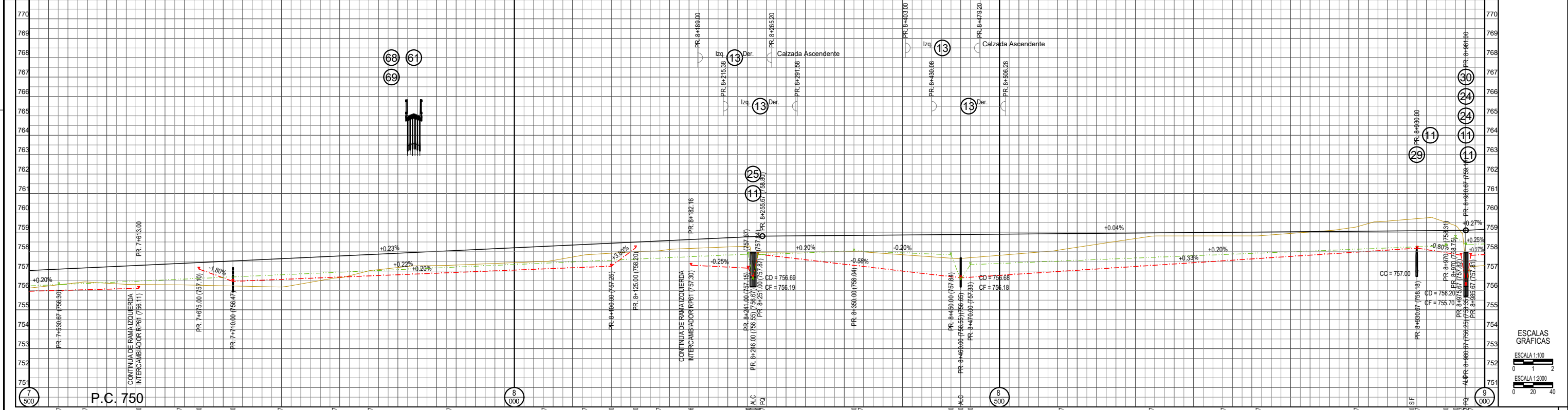


- REFERENCIAS PLANIMETRIA**
- VÉRTICE
 - PUNTO DE LÍNEA
 - ▲ PUNTO FIJO
 - CALZADA ACTUAL
 - - - CAMINO/HUELLA
 - ALAMBRADO
 - TRANQUERA
 - ILUMINACION
 - ÁRBOLES
 - LÍNEA ELÉC. BT / MT
 - GASODUCTO
 - TELEFONO
 - FIBRA OPTICA
 - ALCANTARILLA
 - - - ZANJA DE DESAGÜE
 - ESCURRIMIENTO
 - DEFENSA
- REFERENCIAS ALTIMETRIA**
- TERRENO NATURAL
 - BORDE CALZADA EXISTENTE
 - RASANTE
 - - - AMBAS CUNETAS
 - - - CUNETA IZQUIERDA
 - - - CUNETA DERECHA
 - ALCANTARILLA CAJON
 - ALCANTARILLA LATERAL

RUTANAC. N° 34
PROVINCIA DE JUJUY
Tramo: Puente s/ Río de las Pavas - Emp. Ruta Nac. N° 66
PROYECTO TRAZADO CALZADA DESCENDENTE

VÉRTICE	N°	ESTE (X) [m]	NORTE (Y) [m]	DISTANCIA [m]	AZIMUTH [GMS]	ANG. IZQ. [GMS]	DELTA [GMS]	Rc [m]	Le [m]	VD [Km/h]	p [°]	s [m]	xc [m]	yc [m]	Te [m]	Es [m]	Lc [m]	Des [m]	PROGRESIVA	VÉRTICE
V4 D		3594604.037	7288525.533	1969.00	65°57'49"	144°35'49"	35°24'11"	1180.35	100	120	4.7	0.0	99.98	1.41	426.84	59.03	629.34	829.34	5251.13	
V5 D		3597296.000	7293084.532	5294.44	30°33'36"	171°08'53"	8°51'07"	1000	100	120	5.2	0.0	99.98	1.67	127.43	3.41	54.50	254.50	10521.23	



ESCALAS GRÁFICAS
ESCALA 1:100
ESCALA 1:2000

PROGRESIVAS	COTAS DE PUNTOS FIJOS	COTAS DEL TERRENO	COTAS DE RASANTE	COTAS DE CUNETAS I	COTAS DE CUNETAS D
7+500	756.00	756.00	756.00	756.00	756.00
7+600	756.00	756.00	756.00	756.00	756.00
7+700	756.00	756.00	756.00	756.00	756.00
7+800	756.00	756.00	756.00	756.00	756.00
7+900	756.00	756.00	756.00	756.00	756.00
8+000	756.00	756.00	756.00	756.00	756.00
8+100	756.00	756.00	756.00	756.00	756.00
8+200	756.00	756.00	756.00	756.00	756.00
8+300	756.00	756.00	756.00	756.00	756.00
8+400	756.00	756.00	756.00	756.00	756.00
8+500	756.00	756.00	756.00	756.00	756.00
8+600	756.00	756.00	756.00	756.00	756.00
8+700	756.00	756.00	756.00	756.00	756.00
8+800	756.00	756.00	756.00	756.00	756.00
8+900	756.00	756.00	756.00	756.00	756.00
9+000	756.00	756.00	756.00	756.00	756.00

OBRAS PROYECTADAS	DETALLE	DETALLE	DETALLE	DETALLE	DETALLE
3 CORDÓN SIPLANO H-2191 TIPO "E". TOTAL LAMINA: 129.00 m	25 ALCANTARILLA SIPLANO O-412114 MODIF. TIPO "C". CON PLATEA n° 3 L=3x2.00m H=1.25m J=19.70m	63 DEMOLICIÓN DE PAVIMENTO EXISTENTE. TOTAL LAMINA: 1883.90 m2	61 CONSTRUCCIÓN PUENTE SI PROYECTO EN PLANOS NUMEROS 04-01 A 04-12	66 CONSTRUCCIÓN DE REFUGIOS PARA PARADAS DE OMNIBUS TOTAL LAMINA: 1 unidad	69 COLOCACIÓN DE CESTOS PARA RESIDUOS TOTAL LAMINA: 1 unidad
11 DEMOLICIÓN DE ALCANTARILLAS. TOTAL LAMINA: 4 unidades	29 PROLONGACIÓN ALCANTARILLA SIFÓN SIPLANO J-4880. CALZADA ASCENDENTE h ENT = 3.20 m h SAL = 3.10 m CANO H = 0-1.00m J = 28.00m	61 CONSTRUCCIÓN PUENTE SI PROYECTO EN PLANOS NUMEROS 04-01 A 04-12	61 CONSTRUCCIÓN PUENTE SI PROYECTO EN PLANOS NUMEROS 04-01 A 04-12	66 CONSTRUCCIÓN DE REFUGIOS PARA PARADAS DE OMNIBUS TOTAL LAMINA: 1 unidad	69 COLOCACIÓN DE CESTOS PARA RESIDUOS TOTAL LAMINA: 1 unidad
13 DEFENSA SIPLANO H-10237. CLASE "B". ALAS TERMINALES COMUNES. POSTES METÁLICOS CONFORMADOS EN FIBRA PESADOS. TOTAL LAMINA: 1447.80 m	30 ALCANTARILLA SIPLANO O-412114 MODIF. TIPO "C". CON PLATEA n° 2 PROLONGACIÓN CALZ. ASCENDENTE L=2x2.00m H=1.75m J=24.40m	61 CONSTRUCCIÓN PUENTE SI PROYECTO EN PLANOS NUMEROS 04-01 A 04-12	61 CONSTRUCCIÓN PUENTE SI PROYECTO EN PLANOS NUMEROS 04-01 A 04-12	66 CONSTRUCCIÓN DE REFUGIOS PARA PARADAS DE OMNIBUS TOTAL LAMINA: 1 unidad	69 COLOCACIÓN DE CESTOS PARA RESIDUOS TOTAL LAMINA: 1 unidad
24 CONSTRUCCIÓN DE SUMIDERO EN ALCANTARILLAS. TOTAL LAMINA: 2 unidades	60 CANAL DE RIEGO DE H" A" L=2.00m, h=1.20 m TOTAL LAMINA: 755 m.	61 CONSTRUCCIÓN PUENTE SI PROYECTO EN PLANOS NUMEROS 04-01 A 04-12	61 CONSTRUCCIÓN PUENTE SI PROYECTO EN PLANOS NUMEROS 04-01 A 04-12	66 CONSTRUCCIÓN DE REFUGIOS PARA PARADAS DE OMNIBUS TOTAL LAMINA: 1 unidad	69 COLOCACIÓN DE CESTOS PARA RESIDUOS TOTAL LAMINA: 1 unidad



DIRECCION NACIONAL DE VIALIDAD
MINISTERIO DE ECONOMIA
SECRETARIA DE TRANSPORTE

OBRA: RUTA NACIONAL N° 34 - DUPLICACION DE CALZADA
- PROVINCIA DE JUJUY
TRAMO: ACCESO A SALTA - SAN PEDRO DE JUJUY
SECCION: KM 1149,74 - KM 1176,00.

PLANO N°:
RN34CD-PA-06

ESCALA:
HORZ.: 1:2000
VERT.: 1:100

PLANIALTIMETRÍA
PR. 7+500 - 9+000 CALZADA DESCENDENTE

EMISIÓN ORIGINAL	FECHA	DIBUJO	REVISÓ	APROBÓ	FECHA	REVISIÓN
MODIFICACIÓN	JUL-24	THD			JUL-24	A